

PROYECTO BASICO Y DE EJECUCION **CENTRO MUSICAL LAS ARMAS**  
EN EL EDIFICIO R.3 DEL P.E.R.I. ARMAS - CASTA ÁLVAREZ - SACRAMENTO - AGUADORES. BARRIO DE SAN PABLO

PROMOTOR: AYUNTAMIENTO DE ZARAGOZA  
FECHA: FEBRERO 2009  
EMPLAZAMIENTO: PLAZA MARIANO DE CAVIA. ZARAGOZA

PLANTA SOTANO -1  
MOBILIARIO Y SUPERFICIES

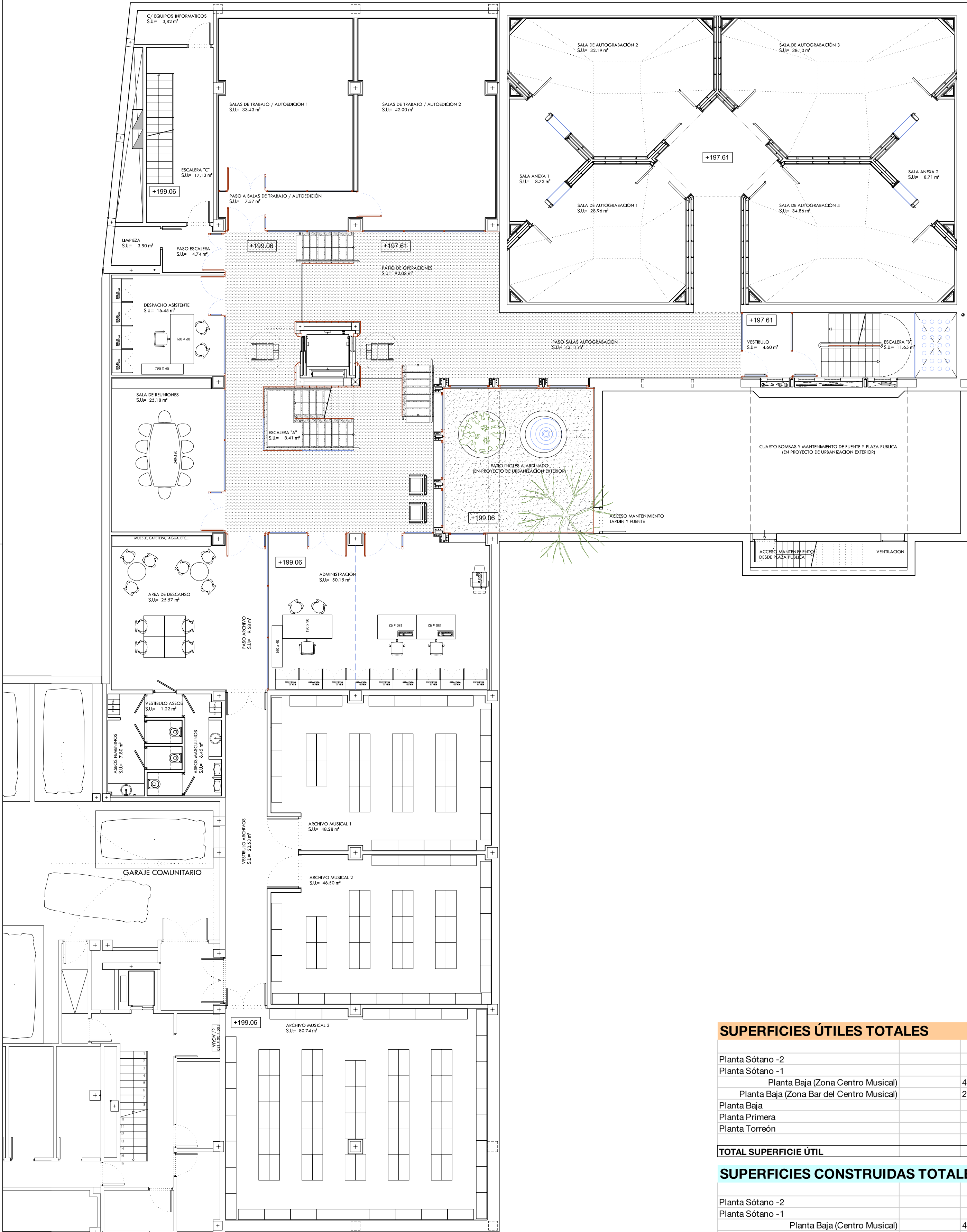
ESCALA 1:100



AGUERRI ARQUITECTOS S.L.P.  
calle San Juan y San Pedro 5-7  
50001 Zaragoza  
t. 976 200 578 t. 976 200 538  
administracion@aguerriarquitectos.com

FERNANDO AGUERRI

JOSE IGNACIO AGUERRI



**SUPERFICIES ÚTILES TOTALES**

Planta Sótano -2	150,61 m <sup>2</sup>
Planta Sótano -1	762,47 m <sup>2</sup>
Planta Baja (Zona Centro Musical)	419,16 m <sup>2</sup>
Planta Baja (Zona Bar del Centro Musical)	204,95 m <sup>2</sup>
Planta Baja	624,11 m <sup>2</sup>
Planta Primera	273,91 m <sup>2</sup>
Planta Torreón	42,75 m <sup>2</sup>
TOTAL SUPERFICIE ÚTIL	1.853,85 m <sup>2</sup>

**SUPERFICIES CONSTRUIDAS TOTALES**

Planta Sótano -2	483,28 m <sup>2</sup>
Planta Sótano -1	900,16 m <sup>2</sup>
Planta Baja (Centro Musical)	480,32 m <sup>2</sup>
Planta Baja (Bar)	228,36 m <sup>2</sup>
Planta Baja	708,68 m <sup>2</sup>
Planta Primera	339,96 m <sup>2</sup>
Planta Torreón	89,52 m <sup>2</sup>
TOTAL SUPERFICIE CONSTRUIDA	2.521,60 m <sup>2</sup>